



西恩迪超骏(上海)能源科技有限公司

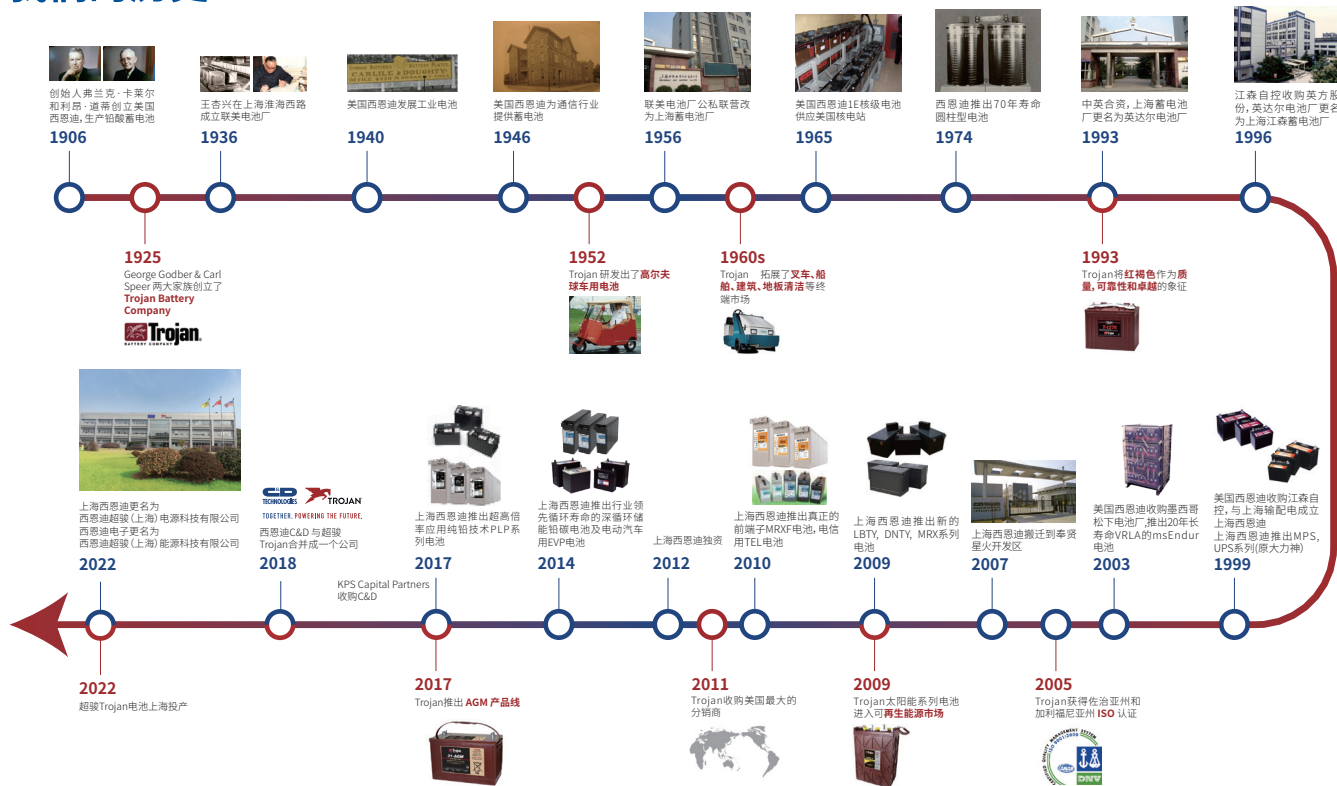
Power You Can Depend On



WWW.CDTECHNO.COM.CN
WWW.CDTECHNO.COM

关于西恩迪超骏

我们的历史



我们的数字

- 116 年的历史
- 全球销售收入 11 亿美元
- 每年 620 万块电池
- 全球超过 2600 名员工
- 99% 可回收利用*
- 分布在 120+ 个国家
- 专业的备用电池和深循环电池供应商之一

生产基地



Shanghai, China



Jiangsu, China



Attica, USA



Reynosa, Mexico



Ann Streetn, USA



Clark Street, USA



Sandersville, USA



Stonecrest (Lithonia), USA

Pure Lead Plus 系列

纯铅阀控式铅酸蓄电池(VRLA)

- 设计寿命: 15年@25°C
- 适用领域: UPS 备用电源



电池特性

- 纯铅技术铅膏工艺, 使电池具有长寿命, 超高倍率性能和优异的高温性能
- 标准5年质保
- 吸附式玻璃纤维棉技术使气体复合效率高达99%, 使电解液具有免维护功能
- C&D的低钙合金设计, 在工业领域中具有较低的含钙量, 降低了板栅的腐蚀, 气体的生成, 延长了电池的寿命
- UL认证的阻燃的单向排气阀, 使电池更安全且具有更长的寿命
- 具有一致的再复合设计, 防止热失控, 防止气体生成及阻燃的特点, 符合 Bellcore 4228

- 阻燃的聚丙烯槽盖, 符合UL94 V-0
- C&D先进极板工艺技术, 可以提高活性物质的利用率, 提高电池的能量密度, 降低电池的浮充电流
- 槽盖的热封黏结以及氦气泄露检测确保电池的槽盖密封不漏液
- 符合国际航空运输协会/国际民间航空组织 (IATA/ICAO) 的特别规定A67, 可以航空投运
- 可以以非危险品 (DOT-CFR 49款 171-189部分) 进行地面运输
- 可以以非危险品 (根据IMDG 修正27款) 进行水路运输

电池规格

型号	V	5min 恒功率 Watt/cell @ 1.67EPV	外形尺寸(mm)				重量(Kg)	端柱类型(螺栓)
			L	W	H	TH		
UPS 12-3300 PLP	12	552.4	273	174	200	204	27	嵌入式 (1/4-20 UNC)
UPS 12-3800 PLP	12	643.0	319	174	202	205	31.5	嵌入式 (1/4-20 UNC)
UPS 12-4000 PLP	12	681.0	341	173	213	216	35.3	嵌入式 (1/4-20 UNC)
UPS 12-4700 PLP	12	795.5	341	173	213	216	38.0	嵌入式 (1/4-20 UNC)
UPS 12-4800 PLP	12	806.2	345	173	275	278	46.6	嵌入式 (1/4-20 UNC)
UPS 12-5400 PLP	12	910.4	345	173	275	278	48.6	嵌入式 (1/4-20 UNC)
UPS 12-6300 PLP	12	1064.6	345	173	275	278	52.9	嵌入式 (1/4-20 UNC)
UPS 12-4200F PLP	12	711.6	511	109	231	231	37.1	嵌入式 (M6)
UPS 12-6200F PLP	12	1042.5	559	125	278	278	55.2	嵌入式 (M8)
UPS 12-6800F PLP	12	1134.6	559	125	322	322	64.9	嵌入式 (M8)
UPS 12-8000F PLP	12	1347.9	559	154	322	322	77.3	嵌入式 (M8)
UPS 12-9200F PLP	12	1542.8	559	154	322	322	85.2	嵌入式 (M8)

铅碳电池

VRLA 阀控式铅酸蓄电池 碳和深循环技术

- 适用领域: 储能、新能源、混合系统、不稳定电网、深循环移动使用



电池特性

- 优异的循环寿命设计
- 采用C&D 深循环技术
- 优异的 PSoC 和循环性能
 - 12V: • 60% DOD 3600
 - 80% DOD 1200
- 优异的充电接受能力
- 最大可接受充电电流 0.6C
- 为普通阀控式铅酸蓄电池的3倍
- 采用0.2C电流充满时间小于7小时

- 符合国际标准规范
- BS 6290: Part 4:1997
- IEC 60896-21/22
- Telcordia SR-4228
- Bellcore GR-63-CORE & GR-1089-CORE
- UL 94 V-0 阻燃聚丙烯

- 极端温度耐受性能
- -20°C: 容量提升16%
- +35°C: 循环寿命提升60%

电池规格

型号	V	容量/Ah (C10, 1.8V@25°C)	容量/Ah (C20, 1.75V@25°C)	尺寸 (mm)				重量(Kg)	端柱类型 (螺栓)
				L	W	H	TH		
SHC12-40	12	36	43	229	139	200	205	16	嵌入式 (#10-32 UNF)
SHC12-65	12	59	67	273	174	201	204	24	嵌入式 (1/4-20UNC)
SHC12-100	12	91	100	341	173	213	216	34	嵌入式 (1/4-20UNC)
SHC12-110	12	103	114	345	173	275	278	43	嵌入式 (1/4-20UNC)
SHC 12-100FT	12	91	100	511	110	237	237	34	嵌入式 (M6)
SHC12-150FT	12	150	154	559	126	285	285	50	嵌入式 (M8)
SHC 12-200FT	12	172	192	559	126	328	328	60	嵌入式 (M8)
SHC 12-250FT	12	200	224	559	154	322	322	73	嵌入式 (M8)

产品系列

EVP系列电动汽车电池

阀控式铅酸蓄电池

采用深循环及纳米铅-碳技术

- 深循环应用
- 适用于电动汽车应用

电池特性

- C&D纳米铅碳技术帮助电池在部分荷电状态下稳定工作,消除电池在部分荷电状态下产生的欠充电和硫酸盐化的发生
- 最低至-40°C的低温脉冲放电性能
- 优异的低温性能和低温脉冲放电性能
- 优异的低温脉冲放电性能,是普通产品的2倍
- 优异的循环性能(最高30% DOD达5000个循环)
- 安全可靠设计—采用耐穿刺AGM隔板
- 通用的产品尺寸和端柱形式,便于安装和替换
- 优异的充电特性,最高可至0.6C的充电电流
- 普通产品2倍的使用寿命和质保期
- 符合GB/T 5008.1/2-2013标准



电池规格

型号	V	容量 Ah (C20, 1.75V, 25°C)	容量 Ah (C10, 1.80V, 25°C)	尺寸(mm)				重量(Kg)	端柱类型(螺栓)
				L	W	H	TH(含转接头)		
C&D DCS-18UNC RIT	12	18	17.5	181	76	164	189	6.63	嵌入式, 选配T2车用端子
C&D DCS-33UNC RIT	12	30	27.6	197	132	163	190	11.9	嵌入式, 选配T2车用端子
C&D DCS-40UNC RIT	12	40	36.8	233	128	201	225	15.4	标配T2车用端子
C&D DCS-45UNC RIT	12	45	41.4	233	128	201	225	17.0	标配T2车用端子

DNTY系列

阀控铅酸蓄电池 (VRLA)

- 设计寿命: 8年@25°C (<100 WPC)
12年@25°C (≥100WPC)
- 适用领域: UPS 备用电源

电池特性

- 吸附式玻璃纤维棉技术使气体复合效率高达99%,使电解液具有免维护功能
- 优化的计算机板栅设计使电池具有较高的功率密度
- C&D的低钙合金设计,在工业领域中具有较低的含钙量,降低了板栅的增长、气体的生成,延长了电池的寿命
- 阻燃的单向排气阀,使电池更安全且具有更长的寿命
- 具有一致的再复合设计,防止热失控,防止气体生成及阻燃的特点,符合Bellcore 4228
- 阻燃级别的槽盖
- 双面涂膏技术,使活性物质在板栅两面均匀填充,使每个单格的板栅具有一致性,增加了电池的容量,确保了极板的一致性
- 符合国际航空运输协会/国际民间航空组织(IATA/ICAO)的特别规定A67,可以航空投运
- 可以以非危险品(DOT-CFR 49款171-189部分)进行地面运输
- 可以以非危险品(根据IMDG 修正27款)进行水路运输



电池规格

型号	V	Watts/Cell @ 15min	外形尺寸(mm)				重量(Kg)	端柱类型(螺栓)
			L	W	H	TH		
C&D 12-28 DNT	12	28	151	65	94	100	2.3	Faston Tab 250
C&D 12-34 DNT	12	34	151	65	94	100	2.5	Faston Tab 250
C&D 12-43 DNT	12	43	151	98	94	100	3.6	Faston Tab 250
C&D 12-72 DNT	12	72	181	76	163	166	6.0	嵌入式 (M5)
C&D 12-100S DNT	12	100	166	175	122	125	8.9	嵌入式 (M5)
C&D 12-100 DNT	12	100	197	132	166	173	10.7	嵌入式 (#10-32 UNF)
C&D 12-150 DNT	12	150	197	132	166	173	12.4	嵌入式 (#10-32 UNF)
C&D 12-220 DNT	12	220	229	139	200	205	19.0	嵌入式 (#10-32 UNF)
C&D 12-320 DNT	12	320	273	173	201	204	27.0	嵌入式 (1/4-20 UNC)
C&D 12-370 DNT	12	370	319	173	203	206	31.5	嵌入式 (1/4-20 UNC)
C&D 12-400 DNT	12	400	341	173	213	216	35.3	嵌入式 (1/4-20 UNC)
C&D 12-475 DNT	12	475	341	173	215	218	38.0	嵌入式 (1/4-20 UNC)
C&D 12-490 DNT	12	490	345	173	275	278	46.6	嵌入式 (1/4-20 UNC)
C&D 12-550 DNT	12	550	345	173	275	278	48.6	嵌入式 (1/4-20 UNC)
C&D 12-630 DNT	12	630	345	173	275	278	52.9	嵌入式 (1/4-20 UNC)
C&D 12-700 DNT	12	700	525	239	227	227	66.0	嵌入式 (M8)
C&D 12-720 DNT	12	720	525	239	227	227	67.3	嵌入式 (M8)
C&D 12-800 DNT	12	800	525	239	227	227	71.0	嵌入式 (M8)
C&D 12-830 DNT	12	830	525	239	227	227	72.0	嵌入式 (M8)

High Rate Max XT 系列

阀控铅酸蓄电池 (VRLA)

- 设计寿命: 8年@25°C (<100 WPC)
12年@25°C (≥100WPC)
- 适用领域: UPS备用电源

HIGH
RATE
MAX^{XT}



电池特性

- 吸附式玻璃纤维棉技术使气体复合效率高达99%, 使电解液具有免维护功能
- C&D低钙合金设计, 在工业领域中具有较低的含钙量, 降低了板栅的增长、气体的生成, 延长了电池的寿命
- 每个单格中都装有UL认证的阻燃排气阀, 使电池更安全且具有更长的寿命
- 具有一致的再复合设计, 热失控保护, 防止气体生成及阻燃的特点, 符合Bellcore 4228
- 阻燃级别的槽盖
- 双面涂膏技术, 使活性物质在板栅两面均匀涂, 使每个单格的板栅具有一致性, 增加了电池的容量, 确保了板栅的一致性
- 符合国际航空运输协会/国际民间航空组织(IATA/ICAO)的特别规定A67, 可以航空空运
- 可以以非危险品(DOT-CFR 49款171-189部分)进行地面运输
- 可以以非危险品(根据IMDG修正27款)进行水路运输

电池规格

型号	V	Watts/Cell @ 15min	外形尺寸(mm)				重量(Kg)	端柱类型(螺栓)
			L	W	H	TH		
UPS 12-28 MRX	12	28	151	65	94	100	2.3	Faston Tab 250
UPS 12-34 MRX	12	34	151	65	94	100	2.5	Faston Tab 250
UPS 12-43 MRX	12	43	151	98	94	100	3.6	Faston Tab 250
UPS 12-72 MRX	12	72	181	76	163	166	6.0	嵌入式 (M5)
UPS 12-100S MRX	12	100	166	175	122	125	8.9	嵌入式 (M5)
UPS 12-100 MRX	12	100	197	132	166	173	10.7	嵌入式 (#10-32 UNF)
UPS 12-150 MRX	12	150	197	132	166	173	12.4	嵌入式 (#10-32 UNF)
UPS 12-220 MRX	12	220	229	139	200	205	19.0	嵌入式 (#10-32 UNF)
UPS 12-320R MRX	12	320	273	173	201	204	27.0	嵌入式 (1/4-20 UNC)
UPS 12-370R MRX	12	370	319	173	203	206	31.5	嵌入式 (1/4-20 UNC)
UPS 12-400 MRX	12	400	341	173	213	216	35.3	嵌入式 (1/4-20 UNC)
UPS 12-475 MRX	12	475	341	173	215	218	38.0	嵌入式 (1/4-20 UNC)
UPS 12-490 MRX	12	490	345	173	275	278	46.6	嵌入式 (1/4-20 UNC)
UPS 12-550 MRX	12	550	345	173	275	278	48.6	嵌入式 (1/4-20 UNC)
UPS 12-630 MRX	12	630	345	173	275	278	52.9	嵌入式 (1/4-20 UNC)
UPS 12-700 MRX	12	700	525	239	227	227	66.0	嵌入式 (M8)
UPS 12-720 MRX	12	720	525	239	227	227	67.3	嵌入式 (M8)
UPS 12-800 MRX	12	800	525	239	227	227	71.0	嵌入式 (M8)
UPS 12-830 MRX	12	830	525	239	227	227	72.0	嵌入式 (M8)

MRXF系列

前端子设计阀控式铅酸蓄电池

- 设计寿命: 12年@25°C
- 适用领域: UPS 备用电源

TRUE
FRONT
ACCESS



电池特性

- 真正的前端子设计, 嵌入式铜制内螺纹, 降低了电池内阻, 减少了电池的维护, 增加了安全性, 安装维护安全简便, 节省空间
- 端柱的多功能性 - 装配西恩迪特有的Ohmic Ring®, 更易于维护保养和检测
- 创新的前端子设计, 通过内部直连挤压熔接技术, 可以达到较大的能量密度
- 充分利用电池内的顶部空间, 提供高的能量密度, 适于电池柜或电池架安装
- 自动化的槽盖热封100%通过测试, 提高电池可靠性
- 阻燃的聚丙烯材料的槽盖, 符合UL 94 V-0 标准, 极限氧气系数(LOI)>28%
- 阻燃的单向排气阀使电池安全且具有长寿命
- 符合 UL 1778, 924, 1989 和 94 V-0, BS6290-4, IEC60896
- 多单格的电池设计使电池安装和维护更经济

电池规格

型号	V	Watts/Cell @ 15min	尺寸 (mm)				重量 (Kg)	端柱类型(螺栓)
			L	W	H	TH		
UPS 12-410 MRXF	12	410	511	109	231	231	37.1	嵌入式 (M6)
UPS 12-515 MRXF	12	515	559	125	278	279	51.0	嵌入式 (M8)
UPS 12-615 MRXF	12	615	559	125	278	279	55.2	嵌入式 (M8)
UPS 12-700 MRXF	12	700	559	125	322	322	64.9	嵌入式 (M8)
UPS 12-830 MRXF	12	830	559	154	322	322	77.3	嵌入式 (M8)
UPS 12-1000 MRXF	12	1000	559	154	322	322	85.2	嵌入式 (M8)

产品系列

MR 系列

阀控式铅酸蓄电池

- 设计寿命: 10年
- 3年质保
- 适用领域: UPS后备电源



电池特性

- 吸附式玻璃棉技术使气体复合率高达99%，使电解液具有免维护功能
- C&D低钙合金设计，在工业领域中具有较低的含钙量，降低了板栅的增长、气体的生成，延长了电池的寿命
- 每个单格中都装有UL认证的阻燃排气阀，使电池更安全且具有更长的寿命
- 具有一致的再复合设计，热失控保护，防止气体生成及阻燃的特点，符合Bellcore 4228
- 阻燃级别的槽盖，符合UL94V-0
- 双面涂膏技术，使活性物质在板栅两面均匀涂，使每个单格的板栅具有一致性，增加了电池的容量，确保了极板的一致性
- 电池槽盖的热封黏结确保了密封性
- 符合国际航空运输协会/国际民间航空组织(IATA/ICAO)的特别规定A67
- 可以以非危险品(DOT-CFR第49款171-189部分)进行地面运输
- 可以以非危险品(根据MDG修订27款)进行水路运输

电池规格

型号	V	Watt/Cell @15min	尺寸 (mm)				重量 (Kg)	端柱类型(螺栓)
			L/D	W	H	TH		
UPS12-100MR	12	90.9	166	131	162	174	10.0	L型(英制10-32)
UPS12-150MR	12	148	197	132	166	173	12.4	嵌入式(#10-32 UNF)
UPS12-210MR	12	206	229	139	200	205	18.0	嵌入式(#10-32 UNF)
UPS12-300MR	12	300	261	173	200	204	26.5	嵌入式(1/4-20 UNC)
UPS12-350MR	12	350	306	173	202	205	30.5	嵌入式(1/4-20 UNC)
UPS12-400MR	12	400	341	173	213	216	34.4	嵌入式(1/4-20 UNC)
UPS12-490MR	12	488	345	173	275	278	45.0	嵌入式(1/4-20 UNC)
UPS12-540MR	12	537	345	173	275	278	45.0	嵌入式(1/4-20 UNC)
UPS12-600MR	12	600	345	173	275	278	49.4	嵌入式(1/4-20 UNC)
UPS12-615MRF	12	614	559*	126	283	283	53.0	前置端子(1/4-20 UNC)
UPS12-700MRF	12	697	559*	126	320	320	60.0	前置端子(1/4-20 UNC)
UPS 12-830MRF	12	830	559*	154	322	322	77.0	前置端子(M8)
UPS 12-1000MRF	12	1000	559*	154	322	322	85.0	前置端子(M8)
UPS6-620MR	6	620	321	177	224	227	33.0	嵌入式(1/4-20 UNC)

LBTY - 2V 系列

阀控铅酸蓄电池 (VRLA)

- 设计寿命: 15年 (25°C)
- 3年质保
- 适用领域: UPS、电信、电力应用



电池特性

- 高可靠的专业设计
- 电池标称容量为200-3000安时
- 正极板是由铅钙合金铸造的板栅结构
- 内部气体复合率大于99%，使电解液具有免维护功能
- 较低的自放电率(在20°C下每月大约3%)
- UL 认证的组件
- 阻燃外壳材料，符合 UL 94 V-0
- 符合国际航空运输协会/国际民间航空组织(IATA/ICAO)的特别规定A67，可以航空托运
- 可以以非危险品(DOT-CFR 49款171-189部分)进行地面运输
- 可以以非危险品(根据IMDG 修正27款)进行水路运输

电池规格

型号	V	容量/Ah (C10,1.80V@25°C)	尺寸 (mm)				重量 (Kg)	端柱类型(螺栓)
			L	W	H	TH		
C&D 2-200LBT	2	200	170	106	330	345	12.4	嵌入式 (M10)
C&D 2-300LBT	2	300	170	150	330	345	17.8	嵌入式 (M10)
C&D 2-400LBT	2	400	196	171	330	345	23.6	嵌入式 (M10)
C&D 2-500LBT	2	500	241	171	330	345	29.3	嵌入式 (M10)
C&D 2-600LBT	2	600	286	171	330	345	35.2	嵌入式 (M10)
C&D 2-800LBT	2	800	383	171	330	345	47.1	嵌入式 (M10)
C&D 2-1000LBT	2	1000	471	171	330	345	58.8	嵌入式 (M10)
C&D 2-1200N LBT	2	1200	471	171	330	345	73.5	嵌入式 (M10)
C&D 2-1500N LBT	2	1500	336	288	330	345	90.0	嵌入式 (M10)
C&D 2-2000LBT	2	2000	476	337	330	345	117.0	嵌入式 (M10)
C&D 2-2500N LBT	2	2500	476	337	330	345	148.0	嵌入式 (M10)
C&D 2-3000LBT	2	3000	696	340	330	345	185.0	嵌入式 (M10)

LBTY - 12V 系列

阀控铅酸蓄电池 (VRLA)

- 设计寿命: 7年 (> 26Ah)
5年 (≤ 26Ah)
- 适用领域: UPS、电信、电力应用

电池特性

- 阻燃的单向排气阀使电池安全且具有长寿命
- 吸附式玻璃纤维棉技术使气体复合效率高达99%，使电解液具有免维护功能
- 计算机设计的低钙合金板栅，降低了气体的产生量，并可方便的循环使用
- 双面涂膏技术——使铅膏更均匀的涂在极板的两面，避免短路
- 多单格的电池设计使电池安装和维护更经济



- UL认证的组件
- 符合国际航空运输协会/国际民间航空组织(IATA/ICAO)的特别规定A67，可以航空投运
- 可以以非危险品(DOT-CFR 49款171-189部分)进行地面运输
- 可以以非危险品(根据IMDG 修正27款)进行水路运输

电池规格

型号	V	容量/Ah (C20, 1.75V@25°C)	外形尺寸(mm)				重量(Kg)	端柱类型(螺栓)
			L	W	H	TH		
C&D 12-7 LBT	12	7.2	151	65	94	100	2.15	Faston Tab 250
C&D 12-9 LBT	12	9	151	65	94	100	2.4	Faston Tab 250
C&D 12-12 LBT	12	12	151	98	95	101	3.3	Fast on Tab 250
C&D 12-18 LBT	12	18	181	76	163	166	5.5	嵌入式 (M5)
C&D 12-26 LBT	12	26	166	175	123	125	7.9	嵌入式 (M5)
C&D 12-40N LBT	12	43	197	165	176	176	13.4	嵌入式 (#10-32 UNF)
C&D 12-54 LBT	12	54	228	139	201	225	17.0	L-型 (M6)
C&D 12-65N LBT	12	67	331	166	171	174	21.3	嵌入式 (1/4-20 UNC)
C&D 12-76 LBT	12	76	273	174	201	224	23.3	L-型 (M6)
C&D 12-88 LBT	12	88	319	173	203	230	26.0	L-型 (M6)
C&D 12-100 LBT	12	100	319	173	203	230	29.2	L-型 (M6)
C&D 12-114 LBT	12	114	341	173	213	241	32.5	L-型 (M6)
C&D 12-120 LBT	12	120	341	173	215	218	32.8	嵌入式 (1/4-20 UNC)
C&D 12-150 LBT	12	150	345	173	275	278	43.5	嵌入式 (1/4-20 UNC)
C&D 12-200 LBT	12	200	525	239	227	227	64.3	嵌入式 (M8)
C&D 12-240 LBT	12	240	525	239	227	227	65.4	嵌入式 (M8)

MPS 系列

阀控铅酸蓄电池 (VRLA)

- 设计寿命: 10年 (> 26Ah)
5年 (≤ 26Ah)
- 适用领域: UPS、电信、电力应用

电池特性

- 粗壮的极板使电池具有长寿命
- 阻燃的单向排气阀使电池安全且具有长寿命
- 吸附式玻璃纤维棉技术使气体复合效率高达99%，使电解液具有免维护功能
- 计算机设计的低钙合金板栅，降低了气体的产生量，并可方便的循环使用
- 多单格的电池设计使电池安装和维护更经济

MULTI
PURPOSE
SERIES



- UL认证的组件
- 符合国际航空运输协会/国际民间航空组织(IATA/ICAO)的特别规定A67，可以航空投运
- 可以以非危险品(DOT-CFR 49款171-189部分)进行地面运输
- 可以以非危险品(根据IMDG 修正27款)进行水路运输

电池规格

型号	V	容量/Ah (C20, 1.75V@25°C)	外形尺寸(mm)				重量(Kg)	端柱类型(螺栓)
			L	W	H	TH		
MPS 12-7	12	7	151	65	94	100	2.15	Faston Tab 250
MPS 12-9	12	9	151	65	94	100	2.4	Faston Tab 250
MPS 12-12	12	12	151	98	95	101	3.3	Faston Tab 250
MPS 12-18	12	18	181	76	163	166	5.5	嵌入式 (M5)
MPS 12-26	12	26	166	175	123	125	7.9	嵌入式 (M5)
MPS 12-40N	12	43	197	165	176	176	13.55	嵌入式 (#10-32 UNF)
MPS 12-54	12	54	228	139	201	225	17.0	L-型 (M6)
MPS 12-65N	12	67	331	166	171	174	21.3	嵌入式 (1/4-20 UNC)
MPS 12-76R	12	76	273	174	201	224	23.3	L-型 (M6)
MPS 12-88R	12	88	319	173	203	230	26.0	L-型 (M6)
MPS 12-100R	12	100	319	173	203	230	30.1	L-型 (M6)
MPS 12-114	12	114	341	173	213	241	32.5	L-型 (M6)
MPS 12-120	12	120	341	173	215	218	33.7	嵌入式 (1/4-20 UNC)
MPS 12-150	12	150	345	173	275	278	44.7	嵌入式 (1/4-20 UNC)
MPS 12-200	12	200	525	239	227	227	65.8	嵌入式 (M8)
MPS 12-240	12	240	525	239	227	227	67.0	嵌入式 (M8)

产品系列

LBTY 12V(S)系列

阀控式铅酸蓄电池

- 设计寿命: 10年
- 适用领域: UPS、电信、电力应用



电池特性

- 阻燃的单向排气阀使电池安全且具有长寿命
- 吸附式玻璃纤维棉技术使气体复合效率高达99%，使电解液具有免维护功能
- 计算机设计的低钙合金板栅，较大限度降低了气体的生产量
- UL认证的组件

- 符合国际航空运输协会/国际民间航空组织 (IATA/ICAO) 的特别规定A67, 可以航空运输
- 可以以非危险品 (DOT-CFR 49款171-189部分) 进行地面运输
- 可以以非危险品 (根据IMDG 修正27款) 进行水路运输

电池规格

型号	V	容量/Ah (C20,1.75V@25°C)	外形尺寸(mm)				重量(Kg)	端柱类型(螺栓)
			L	W	H	TH		
C&D 12-26S LBT	12	26	166	175	123	125	7.9	嵌入式 (M5)
C&D 12-40S LBT	12	43	197	165	176	176	13.5	嵌入式 (#10-32UNF)
C&D 12-54S LBT	12	54	228	139	201	225	17.0	L-型 (M6)
C&D 12-65S LBT	12	67	331	166	171	174	21.3	嵌入式 (1/4-20 UNC)
C&D 12-76S LBT	12	76	273	174	201	224	23.3	L-型 (M6)
C&D 12-88S LBT	12	88	319	173	203	230	26.0	L-型 (M6)
C&D 12-100S LBT	12	100	319	173	203	230	29.6	L-型 (M6)
C&D 12-110S LBT	12	114	341	173	213	241	32.5	L-型 (M6)
C&D 12-120S LBT	12	120	341	173	215	218	33.3	嵌入式 (1/4-20 UNC)
C&D 12-150S LBT	12	150	345	173	275	278	44.1	嵌入式 (1/4-20 UNC)
C&D 12-200S LBT	12	200	525	239	227	227	65.0	嵌入式 (M8)
C&D 12-240S LBT	12	240	525	239	227	227	66.2	嵌入式 (M8)

CPHS系列

阀控密封式铅酸蓄电池

- 设计寿命: 12年设计寿命 (25°C)
- 适用领域: 石油化工



电池特性

- 新技术及材料使放电性能更稳定、使用寿命更长
- 吸附式玻璃棉技术使气体复合效率高达99%，使电解液具有免维护功能
- 3年质保期(参照 Dynasty 质保卡, 41-9027)
- C&D低钙合金设计, 在工业领域中具有较低的含钙量, 降低了板栅的增生、气体的生成, 延长了电池的寿命
- 每个单格中都装有UL认证的阻燃排气阀, 使电池更安全且具有更长的寿命
- 具有一致的再复合设计, 防止热失控, 防止气体生成及阻燃的特点, 符合Bellcore 4228

- 阻燃的槽盖, 符合UL94V-0
- 双面涂膏技术, 使活性物质在板栅两面均匀填充, 使每个单格的板栅具有一致性, 增加了电池的容量, 确保了极板的一致性
- 符合国际航空运输协会/国际民间航空组织 (IATA/ICAO) 的特别规定A67, 可以航空投运
- 可以以非危险品 (DOT-CFR 49款171-189部分) 进行地面运输
- 可以以非危险品 (根据IMDG 修正27款) 进行水路运输

电池规格

型号	V	Watts/Cell @ 15min	外形尺寸(mm)				重量(Kg)	端柱类型(螺栓)
			L	W	H	TH		
CPHS 12-100	12	100	197	132	166	173	10.7	嵌入式 (#10-32 UNF)
CPHS 12-150	12	150	197	132	166	173	12.4	嵌入式 (#10-32 UNF)
CPHS 12-220	12	220	229	139	200	205	19.0	嵌入式 (#10-32 UNF)
CPHS 12-320	12	320	273	173	201	204	27.0	嵌入式 (1/4-20 UNC)
CPHS 12-370	12	370	319	173	203	206	31.5	嵌入式 (1/4-20 UNC)
CPHS 12-400	12	400	341	173	213	216	35.3	嵌入式 (1/4-20 UNC)
CPHS 12-475	12	475	341	173	215	218	38.0	嵌入式 (1/4-20 UNC)
CPHS 12-490	12	490	345	173	275	278	46.6	嵌入式 (1/4-20 UNC)
CPHS 12-550	12	550	345	173	275	278	48.6	嵌入式 (1/4-20 UNC)
CPHS 12-630	12	630	345	173	275	278	52.9	嵌入式 (1/4-20 UNC)
CPHS 12-615*	12	615	559	125	279	279	55.2	嵌入式 (M8)
CPHS 12-700*	12	700	559	125	322	322	64.9	嵌入式 (M8)
CPHS 12-700H	12	700	525	239	227	227	66.0	嵌入式 (M8)

带*的为前端子电池

CPS系列

阀控式铅酸蓄电池

- 设计寿命: 12年
- 适用领域: 石油化工



电池特性

- 新技术及材料使放电性能更稳定、使用寿命更长
- 阻燃的单向排气阀使电池安全且具有长寿命
- 吸附式玻璃纤维棉技术使气体复合效率高达99%，使电解液具有免维护功能
- 计算机设计的低钙合金板栅，降低了气体的产生量，并可方便的循环使用
- 多单格的电池设计使电池安装和维护更经济

- UL 认证的组件
- 符合国际航空运输协会/国际民间航空组织(IATA/ICAO)的特别规定A67, 可以航空投运
- 可以以非危险品(DOT-CFR 49款171-189部分)进行地面运输
- 可以以非危险品(根据IMDG 修正27款)进行水路运输

电池规格

型号	V	容量/Ah (C20, 1.75V@25°C)	外形尺寸(mm)				重量(Kg)	端柱类型(螺栓)
			L	W	H	TH		
CPS 12-40	12	43	197	165	176	176	13.55	嵌入式(#10-32UNF)
CPS 12-54	12	54	228	139	201	225	17.0	L-型(M6)
CPS 12-65N	12	67	331	166	171	174	21.3	嵌入式(1/4-20 UNC)
CPS 12-76	12	76	273	174	201	224	23.3	L-型(M6)
CPS 12-88	12	88	319	173	203	230	26.0	L-型(M6)
CPS 12-100	12	100	319	173	203	230	30.1	L-型(M6)
CPS 12-114	12	114	341	173	213	241	32.5	L-型(M6)
CPS 12-120	12	120	341	173	215	218	33.7	嵌入式(1/4-20 UNC)
CPS 12-150	12	150	345	173	275	278	44.7	嵌入式(1/4-20 UNC)
CPS 12-200	12	200	525	239	227	227	65.8	嵌入式(M8)
CPS 12-240	12	240	525	239	227	227	67.0	嵌入式(M8)

G系列胶体电池

阀控密封胶体蓄电池

- 设计寿命: 18年(2V)
12年(12V)
- 适用领域: UPS、电信、电力应用



电池特性

- 电解液采用胶体技术, 具有更好的宽温度适应性能, 避免热失控, 确保电池的可靠性和安全性
- Pb-Ca 合金工艺 - 降低板栅腐蚀, 减少气体排放, 延长电池寿命
- 阻燃的单向排气阀使电池安全且具有长寿命
- 气体复合率高达99%, 使电解液具有免维护功能

- 深循环性能好
- 较低的自放电率(低于3%每月)
- 符合国际航空运输协会/国际民间航空组织(IATA/ICAO)的特别规定A67, 可以航空投运
- 可以以非危险品(DOT-CFR 49款 171-189部分)进行地面运输
- 可以以非危险品(根据IMDG修正27款)进行水路运输

电池规格

型号	V	容量, C20, 1.75EPV, 25°C	容量, C10, 1.80EPV, 25°C	重量(Kg)	外形尺寸(mm)				内阻/mΩ	端柱类型(螺栓)
					L	W	H	TH		
C&D 12-40G	12	40	35	12.4	198	166	169	169	12.0	M6
C&D 12-50G	12	50	48	16.5	229	138	211	216	11.5	M6
C&D 12-65G	12	65	57	19.5	350	167	182	182	10.0	M6
C&D 12-75G	12	75	66	22.5	260	169	211	216	9.5	M6
C&D 12-90G	12	90	83	28.5	306	169	211	216	7.5	M8
C&D 12-100G	12	100	88	29.0	328	172	215	220	7.5	M8
C&D 12-120G	12	120	106	33.5	407	177	225	225	7.0	M8
C&D 12-150G	12	150	132	44.0	483	170	241	241	6.0	M8
C&D 12-180G	12	180	158	51.0	532	207	214	219	5.5	M8
C&D 12-200G	12	200	176	58.0	522	240	219	224	5.2	M8
C&D 12-230G	12	230	202	67.0	521	269	204	209	4.0	M8
C&D 2-200G	2	216	200	16.0	170	150	330	342	0.9	M8
C&D 2-300G	2	324	300	19.0	170	150	330	342	0.82	M8
C&D 2-400G	2	432	400	25.5	196	171	330	342	0.77	M8
C&D 2-500G	2	540	500	29.5	241	171	330	342	0.70	M8
C&D 2-600G	2	648	600	38.5	285	171	330	342	0.68	M8
C&D 2-800G	2	864	800	51.0	383	171	330	342	0.60	M8
C&D 2-1000G	2	1080	1000	59.5	471	171	330	342	0.60	M8
C&D 2-1200G	2	1296	1200	80	355	337	330	342	0.55	M8
C&D 2-1500G	2	1620	1500	106	476	337	330	342	0.52	M8
C&D 2-2000G	2	2160	2000	118	696	340	330	342	0.40	M8
C&D 2-2500G	2	2700	2500	159	696	340	330	342	0.35	M8
C&D 2-3000G	2	3240	3000	177	696	340	330	342	0.30	M8

产品系列

TEL - TFA 系列

阀控密封式铅酸蓄电池

- 设计寿命: 10年
- 适用领域: 电信、电力

电池特性

- 选用耐用合金材料, 设计寿命长达10年以上(25°C时)
- 经过Telecordia测试并达标, 符合SR-4228要求
- 真正的前端子螺纹铜合金芯棒, 降低了维护频率, 提高了安全性
- 端子多功能性 - 使用西恩迪Ohmic Ring™ 技术, 读数诊断更简便
- 在机柜和机架应用中, 减少顶部空间, 提高能量密度
- 可拆卸手柄, 安装更方便
- 创新的前端子设计, 采用直连挤压熔接技术, 提高了能量密度
- 电池槽盖的热封黏结确保了密封性
- 符合UL94 V-0标准的阻燃聚丙烯外壳和封盖

电池规格

型号	V	容量/Ah (C8, 1.75V@25°C)	尺寸 (mm)				重量 (Kg)	端柱类型(螺栓)
			L	W	H	TH		
TEL 12-100 TFA	12	100	410	107	284	284	32.8	嵌入式 (M8)
TEL 12-105 TFA	12	104	511	110	231	231	33.0	嵌入式 (M6)
TEL 12-150 TFA	12	148	559	125	279	279	47.3	嵌入式 (M8)
TEL 12-165 TFA	12	162	559	125	279	279	49.0	嵌入式 (M8)
TEL 12-185 TFA	12	183	559	125	322	322	56.7	嵌入式 (M8)
TEL 12-200 TFA	12	195	559	125	322	322	60.2	嵌入式 (M8)

TRUE
FRONT
ACCESS



- 采用吸附式玻璃纤维棉技术, 气体复合效率超过99%
- 阻燃单向降压排气孔, 提高了安全性, 延长了使用寿命
- 符合UL 1778, 924, 1989和94 V-0, BS6290-4, IEC60896等规范
- 使用通过UL认证的组件
- 多单格的电池设计, 便于安装和维护
- 符合国际航空运输协会/国际民间航空组织(IATA/ICAO)特别规定A67, 可以航空投运
- 可以以非危险品(DOT-CFR第49款171-189部分)进行地面运输
- 可以以非危险品(根据MDG 修订 27款)进行水路运输

TEL - FG 系列

阀控密封式铅酸蓄电池

- 设计寿命: 13年
- 适用领域: 电信、电力

电池特性

- 选用耐用合金材料, 设计寿命长达13年以上
- 为电信应用专门设计的标配集气系统, 可实现密封电信机柜的安装
- 经过Telecordia测试并达标, 符合SR-4228要求
- 真正的前端子螺纹铜合金芯棒, 降低了维护频率, 提高了安全性
- 端子多功能性 - 使用西恩迪Ohmic Ring™ 技术, 读数诊断更简便
- 在机柜和机架应用中, 减少顶部空间, 提高能量密度
- 可拆卸手柄, 安装更方便
- 创新的前端子设计, 采用直连挤压熔接技术, 提高了能量密度
- 电池槽盖的热封黏结确保了密封性
- 符合UL 94 V-0标准、极限氧指数大于28的阻燃聚丙烯外壳和封盖

电池规格

型号	V	容量/Ah (C8, 1.75V@25 °C)	尺寸 (mm)				重量 (Kg)	端柱类型(螺栓)
			L	W	H	TH		
TEL 12-105FN5G	12	100	410	107	289	289	33.0	嵌入式 (M8)
TEL 12-115FN5G	12	104	511	110	237	237	33.5	嵌入式 (M6)
TEL 12-155FG	12	148	559	126	285	285	48.3	嵌入式 (M8)
TEL 12-170FG	12	162	559	126	285	285	49.5	嵌入式 (M8)
TEL 12-190FG	12	183	559	126	328	328	57.7	嵌入式 (M8)
TEL 12-210FG	12	195	559	126	328	328	61.2	嵌入式 (M8)

TRUE
FRONT
ACCESS



- 采用吸附式玻璃纤维棉技术, 气体复合效率超过99%
- 阻燃单向降压排气孔, 提高了安全性, 延长了使用寿命
- 符合UL 1778, 924, 1989和94 V-0, BS6290-4, IEC60896等规范
- 使用通过UL认证的组件
- 多单格的电池设计, 便于安装和维护
- 符合国际航空运输协会/国际民间航空组织(IATA/ICAO)特别规定A67, 可以航空投运
- 可以以非危险品(DOT-CFR第49款171-189部分)进行地面运输
- 可以以非危险品(根据MDG 修订27款)进行水路运输

TEL - FGC 系列

阀控密封式铅酸蓄电池

• 适用领域: 不稳定电网

**TRUE
FRONT
ACCESS**



电池特性

循环使用设计, 延长电池寿命:

- 采用西恩迪深循环极板成熟技术
- 结合深循环或混合应用, 提高循环使用寿命
- 充电接受能力强, 便于快速充电

真正的前端子电池设计:

- 端子处直接连接, 可靠性高
- 采用西恩迪Ohmic Ring[®]技术, 检测更精确
- 标配前端子集气系统, 用于密封机柜安装
- 连接种类多样

良好的电气性能:

- 端子直接连接, 确保获得出众输出功率
- 低内阻

符合主要的全球技术规格:

- 符合《英国电池标准BS 6290: 第4部分》1997
- 符合IEC 60896-21/22标准
- 符合Telcordia SR-4228标准
- 欧洲蓄电池制造商协会(Eurobat)分类指南定为: 长电池寿命
- 符合Bellcore GR-63-CORE或GR-1089-Core规范
- 符合UL 94 V-0规范
- 可以以非危险品进行运输, 运输方式不受限制(空运、水运或地面运输均可)

电池规格

型号	V	容量/Ah (C8, 1.75V@25 °C)	尺寸 (mm)				重量 (Kg)	端柱类型(螺栓)
			L	W	H	TH		
TEL 12-105 FNSGC	12	88	410	107	289	289	33.0	嵌入式 (M8)
TEL 12-115 FNGC	12	91	511	110	236	236	34.4	嵌入式 (M6)
TEL 12-170 FGC	12	139	559	123	285	285	50.9	嵌入式 (M8)
TEL 12-210 FGC	12	169	559	123	328	328	60.6	嵌入式 (M8)

TEL - HT 系列高温电池

阀控密封式铅酸蓄电池

- 设计寿命: 15年
- 高温电池设计
- 适用于电信高温浮充应用



电池特性

- 选用耐用合金材料, 浮充设计寿命长达15年以上
- 采用纯铅技术, 超低的浮充电流, 可以延长电池的工作寿命
- 经过Telcordia测试并达标, 符合SR-4228要求
- 真正的前端子螺纹铜合金芯棒, 降低了维护频率, 提高了安全性
- 端子多功能性 - 使用西恩迪Ohmic Ring[®]技术, 读数诊断更简便
- 在机柜和机架应用中, 减少顶部空间, 提高能量密度
- 创新的前端子设计, 采用直连挤压熔接技术, 提高了能量密度

- 电池槽盖的热封黏结确保了密封性
- 多单格的电池设计, 获得更高的能量密度, 便于安装和维护
- 符合UL94 V-0 标准的阻燃聚丙烯外壳和封盖
- 采用吸附式玻璃纤维棉技术, 气体复合效率超过99%
- 阻燃单向降压排气孔, 提高了安全性, 延长了使用寿命
- 符合UL 1778, 924, 1989和94 V-0, BS6290-4, IEC60896等规范
- 使用通过UL认证的组件

电池规格

型号	V	容量/Ah (C8, 1.75V@25 °C)	IEC容量/Ah (C10, 1.80V@20 °C)	尺寸 (mm)				重量 (Kg)
				L	W	H	TH	
TEL12-105FHTG*	12	101	98	498	109	231.4	231.4	32.8
TEL12-115FHT	12	104	101	511	109	231.4	231.4	33.0
TEL12-155FHT	12	147	148	559	126	277	277	47.0
TEL12-170FGHT*	12	162	163	547	126	285	285	49.5
TEL12-180FHT	12	181	174	559	126	320.04	320.04	53.0
TEL12-200FHT	12	195	192	559	126	320.04	320.04	60.2

*表示带有双层盖集气系统

开口加水电池

- 20年设计寿命
- Pb-Ca 和 Pb-Sb 材料
- 适用领域: 有线电信中心、大型UPS系统、电力应用



电池特性

- 20年使用寿命, 寿命期内保证抗地震性
- 壳体采用防火材料, 有效保证电池间安全性
- 端子设计便于测量单体电池的电压
- 壳体采用透明材料, 便于随时检查极板情况
- 采用防酸防爆阀, 实现电解液的低蒸发并防止火源进入电池体内部
- 通过测试确保每节电池100%容量
- 正极采用顶部悬挂方式, 允许极板自由增长而不会挤压壳体和电池盖体
- 采用正极板浇铸技术(负压底部向上浇铸技术), 确保极板质量和寿命
- 极柱周围采用橡胶密封, 减少极柱压力
- 联体电池设计, 能够更有效的节约长度和占用的空间(小于/等于200AH)
- 每串电池的连接件数少, 减少安装和维护成本
- 铅钙合金工艺延长每次补水的间隔时间, 降低维护成本
- 全系列容量从25Ah 到 4000Ah/节
- 用途广泛, 包括: 通信, UPS, 开关电源, 核电厂(Class 1E), 一般发电厂, 铁路, 石油天然气行业等
- 20年按比例分配的质量保证
- 电池架抗美国Zone4级别地震

ms Endur II 系列

阀控铅酸蓄电池 (VRLA)

- 20年设计寿命
- 适用领域: 无线基站和直流屏



电池特性

优化的系统设计

- 标准模块设计方便安装
- 节省空间的设计可以在较小空间储存较大电能
- 镀锡的连接件内阻达到最小
- 各种选件和附件可供用户灵活选择
- 设计寿命在25°C条件下可达20年, 适用于高温环境
- 质保期(7年质保)
- 浮充电流(仅是其他阀控铅酸电池的1/6)延长了电池寿命
- 多次充电还能保持较低的氢气转化—可安装于任何地区—减少电池干涸—延长电池寿命
- 新的欧姆环更易于维护时读数
- 符合SR4228

优质的原材料

- 为低浮充电流设计采用优质微孔吸附式玻璃纤维隔板—减少板栅的腐蚀, 延长了电池使用寿命

- C&D铅钙合金板栅设计使正极板的腐蚀和增长都降低, 延长了电池寿命
- 优质的PP材料的电池槽盖—提高产品质量并改善了材料的强度, 确保安全工作, 阻燃等级: UL 94 V-0, LOI>28%
- 高效率的极板制造过程—提高了活性物质的利用率, 增加了电池的能量密度

C&D的生产工艺

- C&D的化成技术使电池的浮充电压差异较小, 不需要在现场对电池的浮充电压进行调整
- 对生产过程的严格控制保证了电池极板的一致性和使用的长久性

较长的使用寿命及质保期

- 电池单元格设计和生产工艺, 使电池具有较长的使用寿命
- 七年质保
- 3年全保, 12年按比例质保(用于UPS)

电池规格

型号	V	容量/Ah		尺寸 (mm)			端柱类型
		(C8, 1.75V@25°C)	(C10, 1.80V@20°C)	L / D	W	H	
AT-07P/ATL-07P	2	345/295	330/275	589	79	230	嵌入式
AT-09P/ATL-09P	2	480/390	460/365	589	98	230	嵌入式
AT-11P/ATL-11P	2	600/490	575/460	589	116	230	嵌入式
AT-13P/ATL-13P	2	640/515	610/485	589	116	230	嵌入式
AT-15P/ATL-15P	2	840/685	800/645	589	155	230	嵌入式
AT-17P/ATL-17P	2	920/780	875/735	589	155	230	嵌入式
AT-19P/ATL-19P	2	1080/880	1030/825	589	190	230	嵌入式
AT-21P/ATL-21P	2	1150/980	1095/920	589	190	230	嵌入式
AT-23P/ATL-23P	2	1320/1075	1260/1010	589	224	230	嵌入式
AT-25P/ATL-25P	2	1380/1175	1315/1100	589	224	230	嵌入式
AT-27P/ATL-27P	2	1560/1270	1490/1195	589	258	230	嵌入式
AT-29P/ATL-29P	2	1605/1370	1535/1285	589	258	230	嵌入式
AT-35P/ATL-35P	2	2040/1660	1945/1560	589	339	230	嵌入式
AT-39P/ATL-39P	2	2180/1855	2085/1745	589	339	230	嵌入式

C&D电池健康管理系统

- 阀控式密封铅酸(VRLA)电池的在线监测与容量管理一直是电源系统管理难题之一
- 实践证明,通过放电或者监控单体电池电压的方式来实现故障预测会花费大量的精力和成本,甚至可能会对整个系统的可靠性造成安全隐患

科技百年 自信彰显

- (1) C&D集团有110多年专业的蓄电池生产经验,对电池在整个生命周期内的特性有全面、专注的掌握
- (2) C&D电池健康管理系统适用于所有铅酸蓄电池产品
- (3) 对C&D蓄电池有量身定做的管理功能,为蓄电池的健康状况做出合理正确的诊断

服务第一 成本领先

- (4) 为用户提供一揽子的解决方案,一步到位的安装
- (5) 为用户提供一站式的售后服务,电池监管问题不再难协调
- (6) 更经济的初始投资,更安心的使用体验,优化的总拥有成本

功能和特点

- ★ 实时监测电池组总电压、总电流、单节电压、单节内阻、单节温度、环境温度等参数,系统监管范围全覆盖
- ★ 环式数据采集路径管理,首尾相连、独立工作,提高系统可用性
- ★ C&D注册的MI-ART技术(基于电池核心设计模型的动态内阻检测技术),融合C&D100多年电池的生产和技术经验,更准确计算和显示电池的SOH(健康状况)
- ★ 电池充放电全过程记录,通过实时数据分析对超限参数发出声、光等报警,并对报警进行记录
- ★ 支持独立组网,系统固件集成稳定可靠
- ★ 可通过通信端口接入动环监控系统中,支持MODBUS协议
- ★ 符合欧盟CE认证
- ★ 符合机房标准ANSI/TIA-942及GB50174-2008要求



管理单元

BHM 主机
1U 尺寸,可方便安装于标准机柜/机架内
读取采集模块测得的电池电压、内阻与温度值
工作指示灯,具有自动告警功能
可接入到上位机,也可选配网络口



数据采集模块



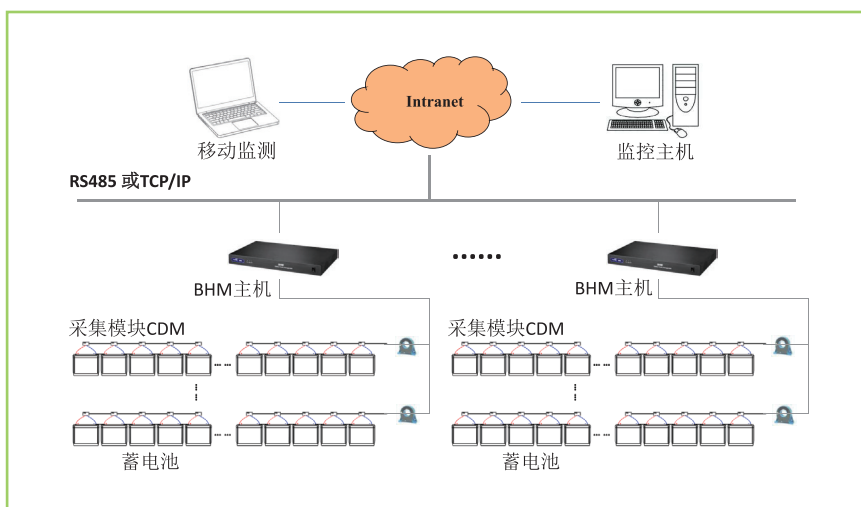
电流采集模块



监测单元
5.6/8/12英寸TFT触摸屏液晶显示
通过网线接口与BHM主机通信



系统拓扑图



客户服务

售前支持项目

- 现场勘察
- 投标产品建议
- 招标文件审核和答复
- 项目策划书准备
- 平面图和系统图纸
- 系统尺寸和设计
- 客户研讨会和产品培训

售后支持项目

- 现场检查和问题解答
- 故障分析及报告
- 监督安装
- 启动和调试
- 客户培训
- 定期检修
- 解决问题和更换电池
- 旧电池回收
- 保修处理

西恩迪致力于持续提供超越客户期望的值得信赖的电能存储产品与服务,做客户永远的伙伴。西恩迪客户服务解决方案提供不同级别客户化的服务项目来满足各种具有关键应用客户的需求。

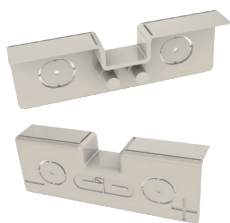
C&D客户服务解决方案分为A级, AA级, AAA级, AAAA级和AAAAA级共5个服务级别, 客户可根据不同的实际情况选择所需要的服务, AAAAA级服务是一款西恩迪首推的服务项目内容。

序号	服务内容	A级服务	AA级服务	AAA级服务	AAAA级服务	AAAAA级服务
#1	售前服务	●	●	●	●	●
#2	7*24小时的电话技术服务	●	●	●	●	●
#3	出厂标准检验服务	●	●	●	●	●
#4	出厂整组电池放电测试服务	○ (标准)	○ (标准)	○ (标准)	○ (享受折扣)	○ (享受折扣)
#5	标准包装服务	●	●	●	●	●
#6	安装服务	○ (标准)	●	●	●	●
#7	现场假负载放电测试服务	○ (标准)	○ (标准)	○ (享受折扣)	○ (享受折扣)	○ (享受折扣)
#8	维护和巡检服务	○ (标准)	○ (享受折扣)	○ (享受折扣)	○ (享受折扣)	○ (享受折扣)
#9	回收服务	○ (标准)	○ (标准)	○ (标准)	○ (享受折扣)	●
	增值服务		质保期内赠送1次#8服务 #8服务享受9折	质保期内赠送2次#8服务 赠送1次#7服务 #8服务享受9折 #7服务享受9折	质保期内赠送3次#8服务 赠送1次#7服务 #8服务享受8.5折 #7服务享受8.5折 #4服务享受8.5折	质保期内赠送4次#8服务 赠送1次#7服务 #8服务享受8折 #7服务享受8折 #4服务享受8折

注: ● 表示该项目为标配服务 ○ 表示该项目为标准价格或享受折扣价

电池附件

- 机柜
- 机架
- 电缆
- 连接铜排
- 端子盖



我们的市场

• C&D主要市场



通信



数据中心



公用设施



新能源

• Trojan主要市场



高尔夫球车/
多功能车



地板清洁机



高空作业平台



游艇/运输车

我们的客户

• C&D部分客户

- IDC数据中心

苹果数据中心
腾讯数据中心
秦淮数据中心
蓝厅数据中心
上海/杭州数据港
中金数据中心
北京汇天网络
河北润泽数据中心
有孚数据中心
上海创建数据中心
华为数据中心
万国数据中心
上海移动临港数据中心
香港新世界数据中心
太平洋电信数据中心
先云 数据中心
Facebook数据中心
阿里巴巴数据中心
国裕数据中心
鹏博士数据中心
深圳超算数据中心
KDDI北京亦庄数据中心
京东云数据中心
中经云数据中心
中航信数据中心
南京移动
南京电信
.....

- 基础设施

三安光电
天马微电子
台积电
紫光集团
中国巨力集团
英利能源
京东方
福建晶安光电
江苏晶瑞半导体
东旭集团
阳江核电
新加坡樟宜机场
北京大兴国际机场
上海虹桥机场
彩虹光电
东方航空
京沪高铁
深圳地铁
南京地铁
西安地铁
上海地铁
北京地铁
十天高速
长春轨道交通
广西高速公路
咸阳机场达能站
深圳大运会
.....

- 金融

中国农业银行
中国银行
中国建设银行
浦发银行
交通银行
中国招商银行
太平洋保险成都数据中心
上海证券交易所
深圳证券交易所
中国平安保险数据中心
中国人寿保险公司
泰国泰华农民银行
徽商银行
中国民生银行
中国农信社
中国银联
中国国开行
上海证券
深圳国投行
花旗银行
北京泰康人寿
汇丰银行
.....

- 新能源

美国缅因州-布斯贝镇电网系统
美国纽约巴克莱
斐济储能
浙江无人岛光伏系统
玉环披山岛微电网项目
南京高传电气
南京电科院
青海格尔木电站
天津光伏微电网项目
苏州PM2.5产业园储能电站
上海青浦物流园充电桩储能电站
机场停机楼微储系统
温州北极岛光伏微电网系统
.....

• Trojan部分客户

- 高空作业平台

JLG
Terex
Dingli
Sinobomm
Zoomlion
LGMG
Haulotch
Genie
.....

- 高尔夫球车/多功能车

Clubcar
E-ZGo
Taijin
Marshell
Eagle
Yamaha
.....

- 地板清洁机

Tennant
.....

备注:排名不分先后

西恩迪超骏投入大量资源, 以确保环境保护从初始的工厂设计延伸到日常的工厂运作及回收体系。

- 我们的工厂都拥有世界领先的废气和废水处理设备, 能够做到持续降低排放, 做到了环境友好和保护;
- 在采购中, 我们将供应商的环保和安全工作作为一项考量, 并要求合约供应商采取合理的环保措施;
- 通过对客户和销售代表提供信息和回收体系, 指导其合理的管理产品寿命周期, 促进有利于环境的产品使用后的回收和再利用;
- 持续关注国内和国际的环境技术和政策, 并不断的在我们原有的基础上加入新的标准和技术, 提高环保水平;

Contact us 联系我们

Headquarters 美国总部

C&D Technologies, Inc.
200 Precision Road
Horsham, PA 19044 USA

西恩迪超骏(上海)能源科技有限公司

C&D Trojan (Shanghai) Energy Technologies Co., Ltd.
电话: 400-678-3721

西恩迪超骏(上海)电源科技有限公司

C&D Trojan (Shanghai) Power Technologies Co., Ltd.
地址: 上海市星火开发区莲都路55号
电话: (86) 21 3711 1222

西恩迪电源科技江苏有限公司

地址: 江苏省邳州高新技术开发区循环经济产业园
电话: (86) 516 8687 9857

C&D Technologies (Hong Kong) Ltd.

Tel: (852) 2119 9870
Fax: (852) 2117 0342
E-mail: Bhui@cdtrojan.com

C&D Tech (Singapore) Pte Ltd.

Tel: (65) 6291 1031
Fax: (65) 6291 0767
E-mail: Bhui@cdtrojan.com

C&D Tech Power Solutions (India) Private Limited

Tel: (91) 97 4177 7503
E-mail: PT@cdtrojan.com

Website 网址

www.cdtechno.com.cn
www.cdtechno.com

全国服务热线电话(China Service Hotline):400-678-3721

C&D保留解释和更改产品技术参数的权利

C&D reserves the right to revise the data and information provided in this catalogue.

TECHNOLOGIES

上海销售办事处

地址: 上海市吴中路1799号V1栋209室
电话: (86) 021-60900670

北京销售办事处

地址: 北京市东三环北路辛2号迪阳大厦
电话: (86) 10 8453 7995/8453 7948

深圳销售办事处

地址: 深圳市福田区深南大道南泰然九路西喜年中心A712
电话: (86) 755 8330 2838

西安销售办事处

地址: 陕西省西安市雁塔区团结南路10号睿中心1302室
电话: (86) 29 8886 8564

沈阳销售办事处

电话: (86) 138 8939 7615

成都销售办事处

电话: (86) 182 0053 6971

武汉销售办事处

电话: (86) 130 7125 1590

请与我联系:

